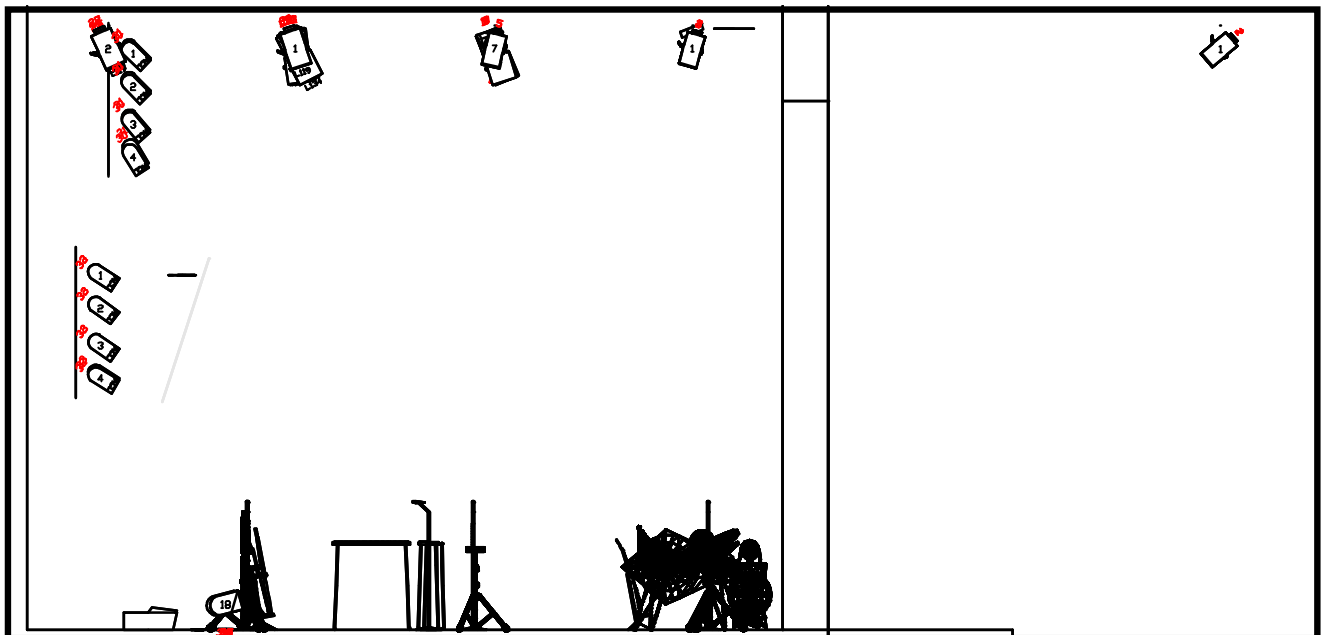
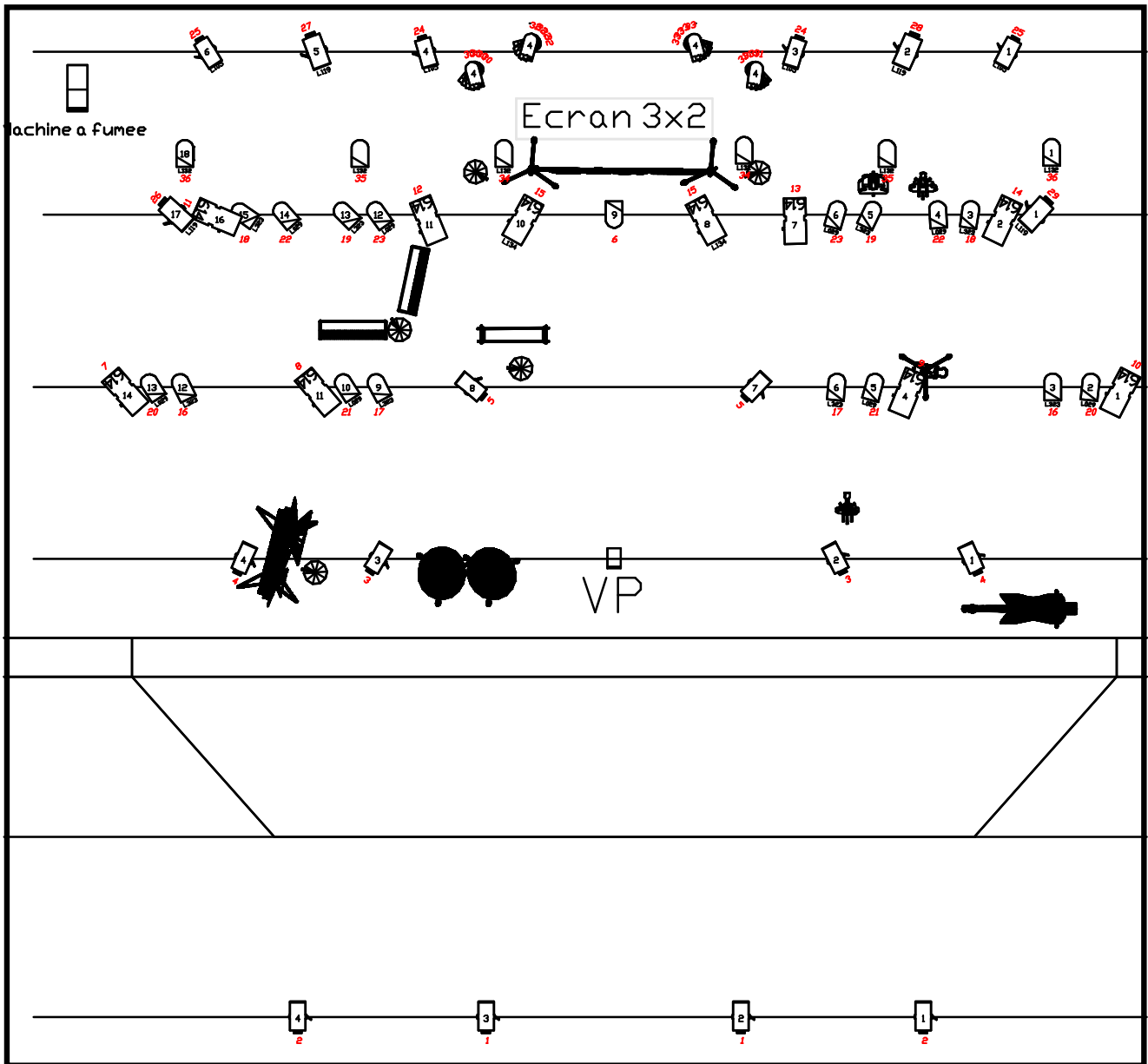


Philémoi - 36 circuits - Avril 2009



<i>Dimmer</i>	<i>Position</i>	<i>Circuit Name</i>	<i>Type</i>
1	Face	Face Centre	ADB Europe C101
1	Face	Face Centre	ADB Europe C101
2	Face	Face Ext	ADB Europe C101
2	Face	Face Ext	ADB Europe C101
3	Manteau	Rattrap Centre	ADB Europe C101
3	Manteau	Rattrap Centre	ADB Europe C101
4	Manteau	Rattrap Ext	ADB Europe C101
4	Manteau	Rattrap Ext	ADB Europe C101
5	P1	Rattrap 2	ADB Europe C101
5	P1	Rattrap 2	ADB Europe C101
6	P2	Gongs	PAR 64
7	P1	Dec Cristal	614SX
8	P1	Dec Méta	614SX
9	P1	Dec Guitare	614SX
10	P1	Dec Guitare a Coudra	614SX
11	P2	Dec Claviers	614SX
12	P2	Dec Flutes	614SX
13	P2	Dec Bouzouki	614SX
14	P2	Dec Theremin	614SX
15	P2	Dec 135	614SX
15	P2	Dec 135	614SX
16	P1	323-1	PAR 64
16	P1	323-1	PAR 64
17	P1	323-2	PAR 64
17	P1	323-2	PAR 64
18	P2	323-3	PAR 64
18	P2	323-3	PAR 64
19	P2	323-4	PAR 64
19	P2	323-4	PAR 64
20	P1	029-1	PAR 64
20	P1	029-1	PAR 64
21	P1	029-2	PAR 64
21	P1	029-2	PAR 64
22	P2	029-3	PAR 64
22	P2	029-3	PAR 64
23	P2	029-4	PAR 64
23	P2	029-4	PAR 64
24	Contre	105-1	ADB Europe C101
24	Contre	105-1	ADB Europe C101
25	Contre	105-2	ADB Europe C101
25	Contre	105-2	ADB Europe C101
26	P2	119-1	ADB Europe C201
27	Contre	119-2	ADB Europe C201
28	Contre	119-3	ADB Europe C201
29	P2	119-4	ADB Europe C201
30	ACL	ACL1	PAR 64
30	ACL	ACL1	PAR 64
30	ACL	ACL1	PAR 64
30	ACL	ACL1	PAR 64
31	ACL	ACL2	PAR 64
31	ACL	ACL2	PAR 64
31	ACL	ACL2	PAR 64
31	ACL	ACL2	PAR 64
32	ACL	ACL3	PAR 64
32	ACL	ACL3	PAR 64
32	ACL	ACL3	PAR 64
32	ACL	ACL3	PAR 64
33	ACL	ACL4	PAR 64
33	ACL	ACL4	PAR 64
33	ACL	ACL4	PAR 64
33	ACL	ACL4	PAR 64
34		Sol 132-1	PAR 64
34		Sol 132-1	PAR 64
35		Sol 132-2	PAR 64
35		Sol 132-2	PAR 64

Contact Technicien : Ludo 061612428